

[Home](#) » [Cultura](#) » [Teatro](#)

[Amicizia, prigione d'acciaio e matrimonio di solitudini in Fino alla fine](#)

Cerca

[Login](#)
[HOME](#)
[ATTUALITÀ](#)
[CULTURA](#)
[VIAGGI](#)
[ENOGASTRONOMIA](#)
[EVENTI](#)
[COMMUNITY](#)
[LABIRINTI DELL'ANIMA](#)

Con un solo **click**
500.000 **Libri** 20.000 **DVD**

HOEPLI.it
La Grande Libreria Online

[Clicca qui](#)

Amicizia, prigione d'acciaio e matrimonio di solitudini in Fino alla fine

Sabato 26 Marzo 2011 11:26 Sarah Panatta Teatro



I legami interpersonali come strategia di sopravvivenza nell'opera di Fabrizio Romagnoli

Due donne strette nella morsa oppressiva del proprio reciproco affetto, che le devia inesorabilmente verso il trauma, la rottura, la dissoluzione. Le "parti" in gioco intrecceranno pericolosamente le proprie solitudini al Teatro dei Contrari dal 29 marzo al 3 aprile, in *Fino alla fine*, atto unico di 70 minuti scritto e diretto da Fabrizio Romagnoli, tratto dall'opera dello stesso Romagnoli *Teatro contemporaneo. Tre atti unici di drammaturgia contemporanea: Fino alla fine; Lei... Lui... Loro...; Una lunga attesa*, raccolta in volume da Demian Edizioni. Nel dramma si "consuma" l'amore sodale, apparentemente sincero, tra due personaggi in verità corrosi e allontanati da passioni e ambizioni troppo discordi, che

soltanto l'ipocrisia masochistica di un'amicizia coercitiva può tenere insieme per lo scopo vile di non incorrere nel baratro della solitudine. La promessa di mantenere saldo e incancellabile un vincolo d'amicizia ossessivo viene così tragicamente incrinata dalle perversioni e dagli egoismi di ciascuna delle protagoniste. La loro intesa distruttiva le conduce dapprima all'esclusione progressiva di chiunque possa insinuarsi nel proprio menage elitario; poi il segreto che una delle donne custodisce gelosamente diviene parassita di un'amicizia destinata a crollare dopo vent'anni di privazioni e di "lesioni" della libertà individuale. Saranno allora ambigualmente vittime e insieme carnefici l'una dell'altra, fino alla "fine".

TITOLO

Fino alla fine

Di Fabrizio Romagnoli

CAST

Ilaria Antoniani, Emilia Tafari

Regia di Fabrizio Romagnoli

Aiuto regia Dario Tucci

LUOGO E ORARI

Teatro dei Contrari

Via Ostilia, 22 – Roma

Dal 29 marzo al 3 aprile 2011

martedì - sabato h. 21.00/ domenica h. 18.00

INFO E PRENOTAZIONI

LA TUA PUBBLICITÀ



Eclipse Network

ECLIPSE - ADVERTISEMENT

a solo...

€ **20,66** +IVA

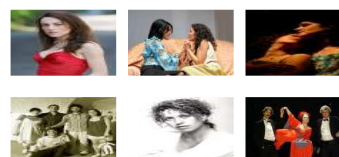
L'ANNO

il tuo **DOMINIO** + Spazio WEB **ILLIMITATO** + 5 **Caselle E-mail** (vs 50MB cad)

www.aroba.it
Web Hosting company

Clicca ORA !!

GALLERY TEATRO



FACEBOOK FAN PAGE

[Eclipse-Magazine](#)

Telefono 3345301718

Mail info@lacompagniadensa.org

di Sarah Panatta

- leggi anche:

Gli "atti unici" dei legami umani, tra amicizia, amore e "attesa"



Hits: 43

Email This

Bookmark

Set as favorite

Commenti (0)

[RSS feed Comments](#)

Scrivi commento

Nome

Email

Sito web

Titolo

Commento

[smaller](#) | [bigger](#)

☐ **Subscribe via email (Registered users only)**

☐ **I have read and agree to the [Terms of Usage](#).**

Aggiungi Commento

ANNUNCI GOOGLE

[Il Circo dalla A alla Z](#)

Il primo sito internet interamente dedicato al circo
www.circo.it/

[Occhi sani e luminosi](#)

Prova Gratis 1DAY ACUVUE TruEye. E vinci un anno di lenti a contatto
www.acuvue.it

[Cerco L'Amore Vero](#)

Consulta Gratis Gli Annunci Online Per Conoscere Single in Zona!
www.ElianaMonti.it

Annunci Google

ECLIPSE - ADVERTISEMENT - ANNUNCI GRATUITI

ECLIPSE SOSTIENE ECOSIA



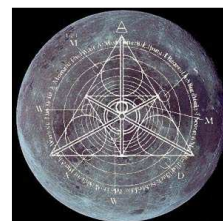
ECLIPSE - ADVERTISEMENT - ROTAZIONE



Promuovi anche tu la tua Pagina



ECLIPSE MAGAZINE ONLINE



[Eclipse - Chi siamo](#) [Feed/Rss](#) [Redazione](#) [Contatti](#) [Privacy Policy](#) [Offerta Commerciale](#)

Eclipse - Magazine Online di [Svevo Ruggeri](#)

Testata giornalistica registrata al Tribunale di Roma (n° 260/2009 del 21 luglio)

Copyright © 2009 - 2011 Tutti i diritti riservati.

p. iva 10480991008

- [Links](#) -

Realizzazione siti web